



SET INDEX

แกว่งแคบ วันนี้ไม่พ้นแนวต้าน
1582 จุด (รายวันระว่างมากขึ้น)

รอบรายวันเริ่มเดือนระมัดระวัง ที่จบรอบย่อการฟื้นตัว Invert Head & Shoulders หลังวานนี้ระดับเปิดไม่ผ่านแนวต้าน 1584 จุด (วางเป็นแนวต้านสำคัญในรายงานฉบับเช้าวานนี้) จึงเปิดโอกาสที่จะชะลอลงสู่ 1570/1565 จุด ในระยะถัดไป

โดยจะเป็นการพักในภาพรายวัน แต่ภาพใหญ่รายสัปดาห์ยังคงว่ารอบนี้ คือ การพักเพื่อขึ้นต่อ Low จะไม่หลุด 1563 จุด จึงยังคงเป้าหมายของภาพรายสัปดาห์ไม่เปลี่ยนที่ 1590-1600 จุด

ขณะที่เข้านี้ น่าจะเห็นระยะบวกลับเล็กน้อย โดยติดแนวต้าน 1582-1584 จุด ภาพรวมตลอดวันสลับกลุ่มเล่นมาที่ขนาดเล็ก-กลาง หุ่นใหญ่พักตัว

แนวรับ	1575**	1570*
แนวต้าน	1580*	1582**



Technical Review:

- S50M17: ปิด Long ทั้งหมดไปแล้ว เริ่มดูที่ S50U17 คาดเคลื่อนไหวแคบ วันนี้ติด 992 จุด
- Momentum trading : GCAP , TAPAC
- Swing trading : THANI , TTCL

SET50 Index Futures



แกว่งแคบมากในระดับเปิดรอบเช้า ตัด 997-998 จุด (รายวันระวังสูงขึ้นต่อการพักย่อย)

20 มิ.ย. 60 นักลงทุนต่างชาติกลับมา Short สุทธิเล็กน้อย 110 สัญญา (1-20 มิ.ย. Long สุทธิ 5,130 สัญญา)

รอบแกว่งของ S50M17 ช่วงเช้าไม่ผัน 997-998 จุด รอบรายวันระวังการชะลอต่อเนื่อง โดยเฉพาะหลุด 992 จุดลงมา จะยืนยันการพักฐานระยะสั้นลงสู่ 988-990 จุด แต่ยังคงอยู่ในช่วง Sideway เป็นหลัก

ขณะที่เช้านี้ S50U17 จะไม่ข้าม 992 จุด ตลอดวัน Sideway ช่วง 988-992 จุด หลุด 988 จุดเสี่ยง

กลยุทธ์ S50U17: Trading

- พอร์ตถือ Long S50M17 ต้นทุน 989 จุดปิดทำกำไรทั้งหมดแล้ว หลังวานนี้รอบเช้าเข้าใกล้แนวต้าน 998 จุด
- พอร์ตที่เปิด Short S50U17 ต้นทุน 992 จุด รอปิดช่วงชะลอในภาพรายวันลงสู่ Gap 988-989 จุด **ตัดขาดทุนกรณีทะลุ 993 จุด**
- พอร์ตว่าง รอเปิด Short ช่วง S50U17 ดัดเข้าหาแนวต้าน 992-993 จุดอีกรอบ

แนวรับ		แนวต้าน	
995**	992*	997**	998*

Contracts	Long	Short	Net	YTD
Institution	14578	17561	(2983)	23437
Foreign	15977	16087	(110)	(13432)
Local	33121	30028	3093	(10005)

SET50 Index Options

คำแนะนำ : ถือ Long S50M17C1000

กลยุทธ์ : Long S50M17C1000

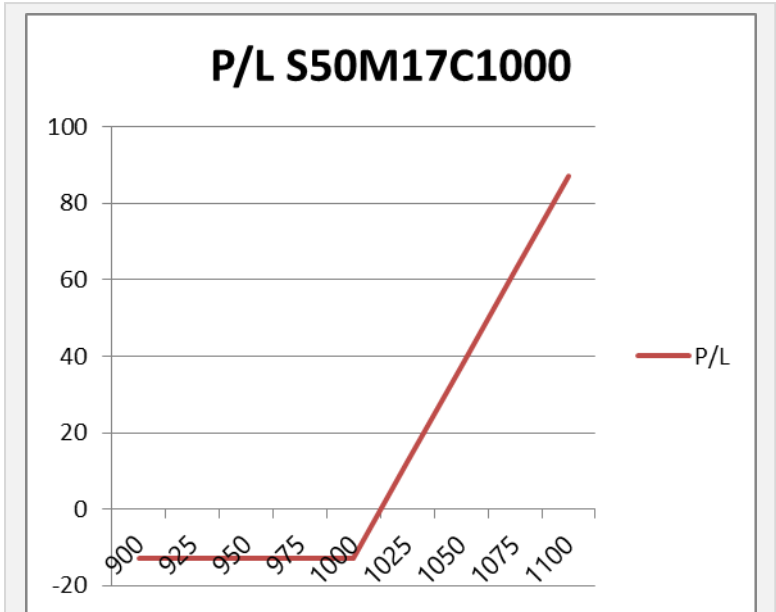
ขาดทุนสูงสุด : 2.20 จุด

กำไรสูงสุดทางทฤษฎี : ไม่จำกัด

เป้าหมายการทำกำไร : SET50 ที่ระดับ 1000 จุด

จุดคุ้มทุน(เมื่อหมดอายุ) : 995.60

SET50 Index	Long S50M17P975	Cost	Profit/Loss
900	-100	2.2	-2.2
925	-75	2.2	-2.2
950	-50	2.2	-2.2
975	-25	2.2	-2.2
1000	0	2.2	-2.2
1025	25	2.2	22.8
1050	50	2.2	47.8
1075	75	2.2	72.8
1100	100	2.2	97.8



		Price	Chang	Vol.	Open Interest	Intrinsic Value	Time Value	Break Even	All-in-Premium	Implied Volatility	Effective Gearing
Call Option	S50M17C950	46.10	0.40	181.00	651.00	44.52	1.58	996.10	0.00	20.34%	19.79
	S50M17C975	21.40	-1.30	227.00	3309.00	19.52	1.88	996.40	0.00	11.97%	39.39
	S50M17C1000	2.60	0.00	194.00	7521.00	0.00	2.60	1002.60	0.01	7.20%	127.87
	S50M17C1025	0.20	-0.10	16.00	6246.00	0.00	0.20	1025.20	0.03	9.72%	159.90
	S50M17C1050	0.10	0.00	0.00	1275.00	0.00	0.10	1050.10	0.06	14.42%	121.80

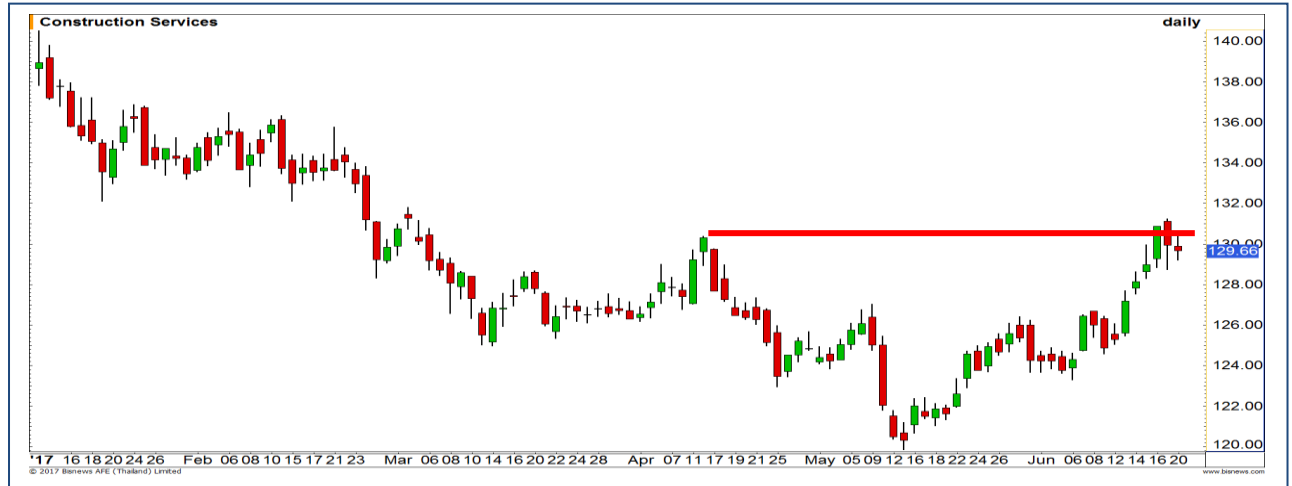
Put Option	S50M17P950	0.10	0.00	112.00	4651.00	0.00	0.10	949.90	-0.04	12.67%	-135.16
	S50M17P975	0.40	0.10	225.00	6002.00	0.00	0.40	974.60	-0.02	8.17%	-167.32
	S50M17P1000	6.10	0.00	173.00	6367.00	5.48	0.62	993.90	0.00	4.24%	-125.36
	S50M17P1025	29.40	0.00	0.00	1203.00	30.48	-1.08	995.60	0.00	0.00%	-32.98
	S50M17P1050	53.50	-0.30	8.00	845.00	55.48	-1.98	996.50	0.00	0.00%	-18.04

Construction Services : กลุ่มรับเหมาก่อสร้าง

	Level 1	Level2
Support	128	126
Resistance	131	133

ชนเป้าหมายแรกแล้ว มองพักตัวระยะสั้น

ดัชนีปรับตัวขึ้นทดสอบเป้าหมายแรกที่บริเวณ 131 จุดแล้ว ทำให้ระยะสั้นมองพักตัวเพื่อสะสมกำลังก่อนจะปรับตัวขึ้นต่อในระยะถัดไป



ENERGY : กลุ่มพลังงาน

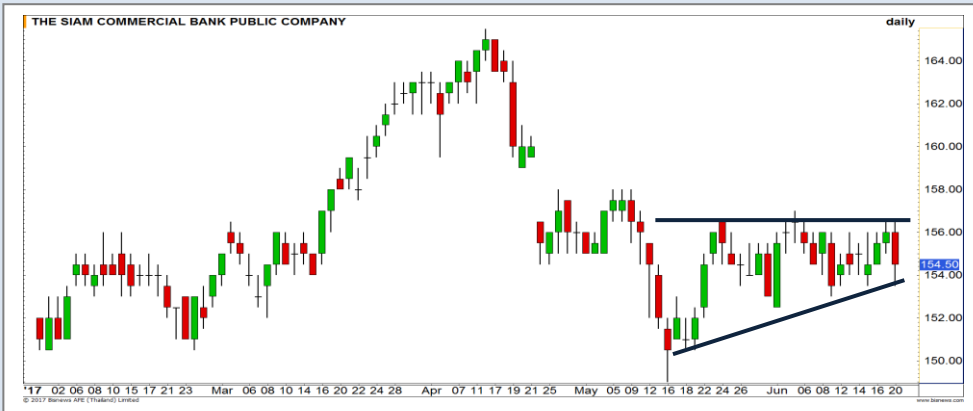
	Level 1	Level2
Support	20400	20200
Resistance	20800	21000

ภาพหลักยังแกว่งตัวในกรอบ

ดัชนีกลุ่มพลังงานยังไม่มีแนวโน้มที่ชัดเจนในช่วงนี้ ยังคงแกว่งตัว Sideway อยู่ในกรอบ 20200-21000 จุด



Top Most Active



Support 153.50 152.50 Resistance 155.50 156.50

SCB (DAY): พอร์มตัวในกรอบสามเหลี่ยม Ascending triangle รอเลือกทาง



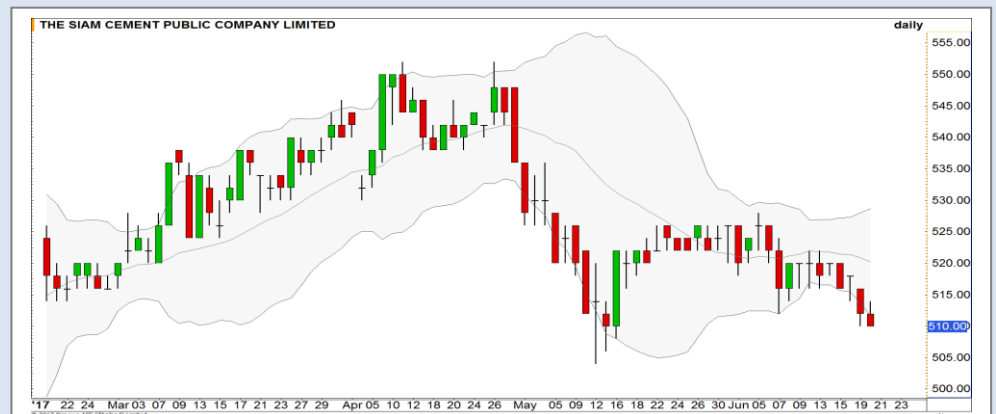
Support 1.42 1.40 Resistance 1.50 1.53

SUPER (DAY): ราคาสร้างฐานที่บริเวณ 1.38 บาท แท่งเทียนเกิดรูปแบบ Morning star ประเมินเข้าสู่รอบฟื้นตัว



Support 381 379 Resistance 386 390

PTT (DAY): แท่งเทียนปิดที่ระดับ High ของวันได้ แสดงถึงแรงซื้อที่กลับเข้ามา แข็งแกร่งอีกครั้ง โดยประเมินเข้าสู่รอบฟื้นตัวเช่นกัน



Support 506 500 Resistance 514 520

SCC (DAY): ราคาอ่อนตัวลงต่อ ไม่สามารถยืนแนวรับ 512 บาทได้ ทำให้น้าหนัก กลับมาเป็นเชิงลบ มีโอกาสได้เห็นการทำ Low ใหม่ รอดูแนวรับ 506/500 บาท

Momentum Trading

GCAP

Support	4.10
Resistance	4.60/4.74
Stop loss	4

คำแนะนำระยะสั้น (BUY)

เกิดภาพ Breakout โดยมาพร้อมกับแท่งเทียนขนาดใหญ่ ทำให้มีโอกาสที่จะเป็นภาพของการขึ้นรอบใหม่จริง สามารถวัดเป้าหมายตามรอบได้ที่ระดับ 4.74 บาท



TAPAC

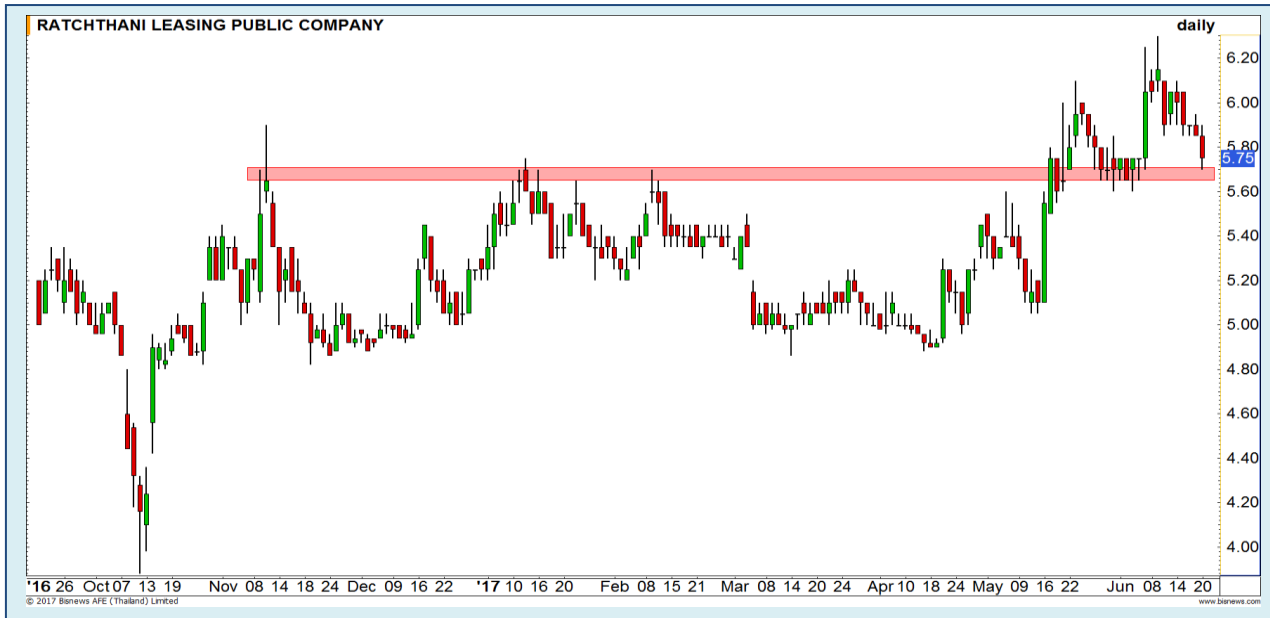
Support	21.20
Resistance	22.20/23.40
Stop loss	20.60

คำแนะนำระยะสั้น (BUY)

ราคา Breakout ผ่านแนวต้านเดิมที่ 21 บาทขึ้นมาได้ ทำให้ Upside ระยะสั้นเปิดคาดการณ์การปรับตัวขึ้นต่อ โดยมีเป้าหมายของรอบระยะกลางที่บริเวณ 23.40 บาท



Swing Trading



Support	5.70
Resistance	6
Stop loss	5.60

คำแนะนำระยะสั้น (BUY)

ย่อตัวมาใกล้แนวรับสำคัญที่บริเวณ 5.65-5.70 บาท นักลงทุนโดยรวมเป็นบวก มองราคามีโอกาสดีดกลับเพื่อวิ่งต่อตามทิศทางเดิม วางเป้าหมาย 6 บาท

RATCHTHANI



Support	17.50-17.60
Resistance	18.50
Stop loss	17.30

คำแนะนำระยะสั้น (BUY)

แกว่งตัวขึ้นตามกรอบ Uptrend Channel มีเป้าหมายอยู่ที่บริเวณ 18.50 บาท

TTCL



IVL



ติดกรอบบน Uptrend Channel ที่ 39.75 บาท
เข้าสู่ช่วงระว่างการพักฐานรอกลับ

แนวรับ		แนวต้าน	
37.50	36.50	39.50	39.75

กรอบการแกว่งตัวขึ้นช่วง 36.25-39.25 บาท น่าจะเริ่ม
ต้นสำหรับ Upside ราคาขยับเคลื่อนไหวอยู่โซนบน ฉะนั้นมี
Gap พอดีสำหรับการทำ SBL เพื่อรอซื้อกลับที่แนวรับ
37.50 บาท (เส้นค่าเฉลี่ย 25 วัน) เป็นด่านแรก

ปริมาณหุ้นที่ให้ยืมเพื่อขายชอร์ต

Stock	Available for borrowing (Share)
IVL	350,900

(ข้อมูล ณ เวลา 9.30 น. ของวันก่อนหน้า)

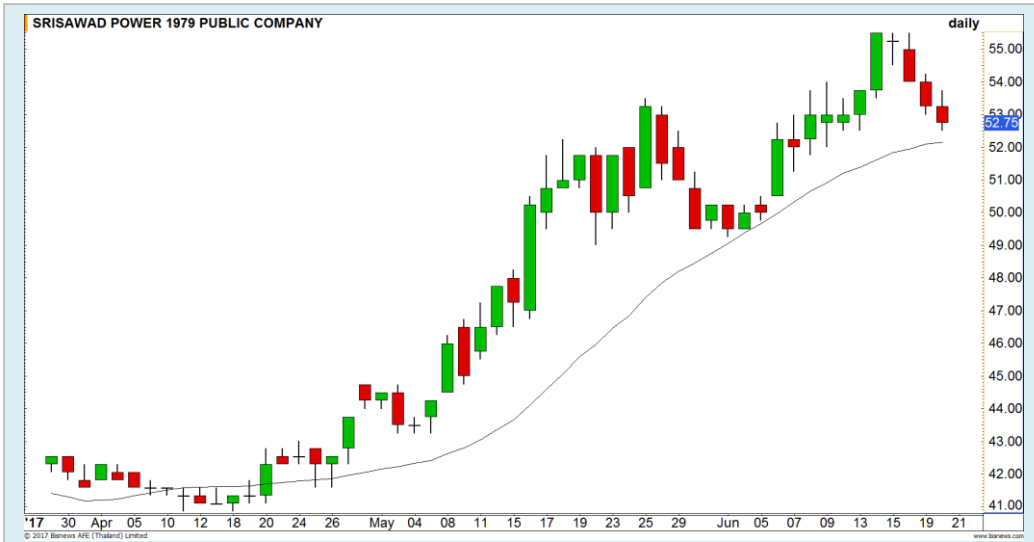
ส่วนหุ้น BLAND (SBL 20 มิ.ย.) รอซื้อคืน 1.90 บาท

สอบถามข้อมูลเพิ่มเติม กรุณาติดต่อ
ฝ่ายธุรกิจยืมและให้ยืมหลักทรัพย์

โทรศัพท์ : 02-658-9699

Email: sbl@fnsyrus.com

SAWAD : SAWA24C1709A



แนวรับ		แนวต้าน	
52	51.25	54	55.25

ภาพระยะสั้นเป็นการย่อตัวในแนวโน้มของขาขึ้น ราคาลงมาใกล้เส้นแนวรับเส้นค่าเฉลี่ย 20 วัน ซึ่งที่ผ่านมาราคาวิ่งเหนือเส้นค่าเฉลี่ยนี้ตลอด ทำให้ประเมินว่าโอกาสสูงที่ในช่วงนี้จะได้เห็นการติดกลับเพื่อวิ่งขึ้นต่อ



สอบถามข้อมูลเพิ่มเติม
โทรศัพท์ 02-658-9915
Email: dw@fnsyrus.com
Line: @dw24

Name	SAWA24C1709A	Expire Date(Maturity Date)	04-Oct-2017
Underlying	SAWAD	Last Trading Date	28-Sep-2017
Type	Call	Listing Date	19-Sep-2016
Strike	41.563	Conversion Ratio	10.52853
TimeDecay Per Day	-0.16%	Effective Gearing	3.47
Delta	84.54%	Implied Volatility	54.00%

TOP GAINER AND LOSER

5 TOP MAINBROAD GAINER

Rank	Stock	PClose	%Change	Support	Resistance	Trend (1 Week)	Technical View
1	ALT	7.35	5.76	7.15/7	7.50/8	Sideway	รอฟ่านแนวต้าน 7.50 บาท จะเป็นการจบรอบขาลง
2	PACE	3.06	5.52	3/2.90	3.16/3.20	Sideway Down	ขึ้นมาชนกรอบบนของ Downtrend channel
3	VGI	5.55	4.72	5.40/5.25	5.70/6	Uptrend	เกิดภาพ Breakout หลังจาก Sideway มานาน
4	GIFT	7	4.48	6.70/6.50	7.10/7.50	Uptrend	โมเมนตัมการขึ้นแข็งแกร่ง
5	SUPER	1.45	4.32	1.41/1.38	1.50/1.55	Sideway Up	เข้าสู่รอบการฟื้นตัว หลังแท่งเทียนเกิด Morning star

5 TOP MAINBROAD LOSER

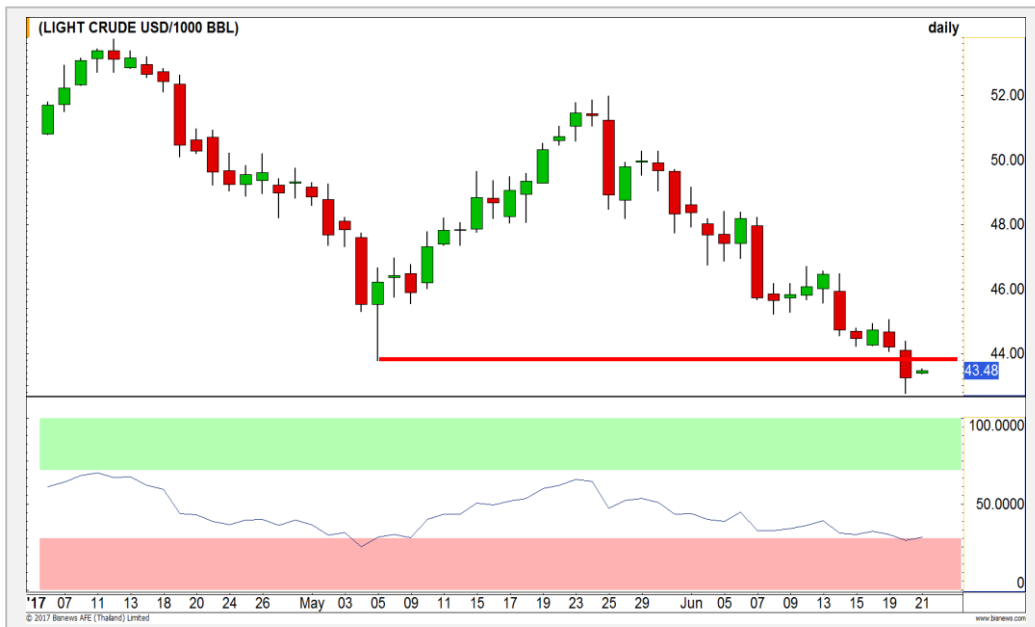
Rank	Stock	PClose	%Change	Support	Resistance	Trend (1 Week)	Technical View
1	APURE	2.74	4.86	2.70/2.60	2.80/2.88	Sideway	ย่อตัวในแนวโน้มขาขึ้น รอดูแนวรับ 2.70/2.60 บาท
2	SAMTEL	13.10	4.38	12.80/12.50	13.40/13.80	Sideway	บริเวณ 12.50 บาท เป็นบริเวณที่น่าเข้าเก็งกำไร
3	HANA	52.25	4.13	52/51	53.25/54	Uptrend	ภาพโดยรวมยังคงเป็นขาขึ้น
4	ROJNA	5.85	4.10	5.70/5.60	6/6.15	Sideway	พักตัวเพื่อสะสมกำลังก่อนขึ้นรอบใหม่
5	ORI	14.70	3.92	14.20/13.60	15/15.50	Sideway	เกิด Bearish Divergence เข้าสู่รอบพักฐาน

หมายเหตุประกอบการเลือก Top Gainer และ Top Loser

- ปริมาณการซื้อขายเฉลี่ย 5 วัน มากกว่า 10 ล้านบาท
- ไม่นับรวม DW และ Warrant
- ราคาหุ้นไม่ต่ำกว่า 1 บาท

** เนื่องจากหุ้นในกลุ่มนี้ส่วนใหญ่เป็นหุ้นที่ผันผวนแรงกว่าตลาด นักลงทุนควรใช้ความระมัดระวังเป็นพิเศษ **

WTI Oil



Level 1 Level2

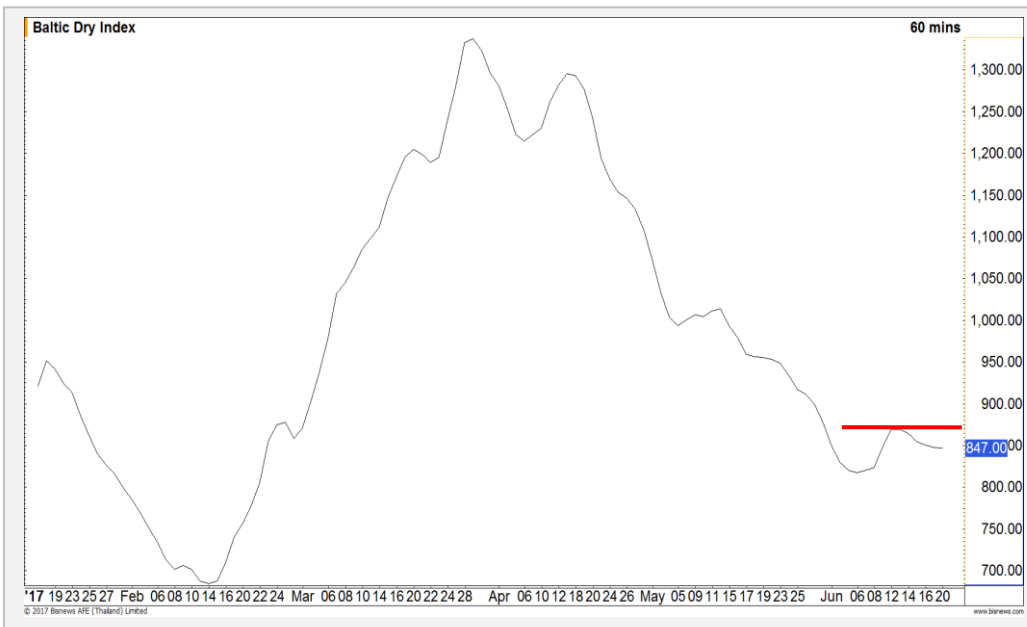
Support 43.00 42.40

Resistance 44.00 44.50

Technical Rebound

ถึงแม้จะหลุดแนวรับหลักที่บริเวณ 44 ดอลลาร์ลงมา แต่ RSI ได้เข้าสู่เขต Oversold แล้ว ทำให้ประเมินว่าระยะสั้นมีโอกาสที่จะเห็นการเกิด Technical Rebound ขึ้นในช่วง 1-2 วันนี้

Baltic Dry Index



Level 1 Level2

Support 830 820

Resistance 870 900

อยู่ในช่วงการสร้าง Bottom

ถึงแม้ราคาปิดจะปรับตัวลดลงในช่วงนี้ แต่เมื่อมองจากภาพใหญ่จะเห็นว่าราคาอยู่ในช่วงของการสร้าง Bottom และจะเข้าสู่รอบของการปรับตัวขึ้นเมื่อผ่านแนวต้านย่อยที่ 870 จุดขึ้นไป

Gold Futures

ระยะสั้นรอกผ่านแนวต้านของ Downtrend Line เพื่อปรับตัวขึ้น

ภาพราย 60 นาที ยังอยู่ในช่วงของการสร้างฐานราคา ระยะสั้นมีโอกาสปรับตัวขึ้นได้หากผ่านแนวต้านของเส้น Downtrend Line ที่บริเวณ 1246 ดอลลาร์ โดยมีเป้าหมายการขึ้นระยะสั้นอยู่ที่บริเวณ 1256 ดอลลาร์

คำแนะนำระยะสั้น GFM17 (Trading Long)

- ต้นทุน Long ที่บริเวณ 1242-1245 ดอลลาร์ ถือต่อ โดยมีเป้าหมายการทำกำไรที่บริเวณ 1255-1260 ดอลลาร์ **และตัดขาดทุนเมื่อหลุด 1240 ดอลลาร์**



แนวรับ		แนวต้าน	
1240	1236	1248	1256

20 มิ.ย. 2017
 กองทุน SPDR คงการถือครองทองคำ
 ที่ระดับ 853.68 ตัน

Contracts	Long	Short	Net	YTD
Institution	2769	4567	(1798)	2099
Foreign	1152	2338	(1186)	(10928)
Local	8440	5456	2984	8829

USD Futures

หลังค่าเงินดอลลาร์กลับมาแข็งค่า ค่าเงินบาท เริ่มเห็นสัญญาณการอ่อนค่ากลับ

ค่าเงินบาทจะทยอยอ่อนค่ากลับสู่ 34-34.10 และ 34.15-34.20 บาท/ดอลลาร์สหรัฐอีกรอบ สังเกตดัชนีค่าเงินดอลลาร์ แข็งค่าด้วย Momentum ที่เร็วเข้าหา 97.90 จุด มีแนวต้านถัดไป 99 จุดรอทดสอบ

คำแนะนำระยะสั้น (Trading)

- พอร์ตถือ Long USDU17 อ้างอิงค่าเงินบาทต้นทุน 34.01 บาท/ดอลลาร์สหรัฐ ยังให้รอปิดช่วงอ่อนค่าทดสอบ 34.15-34.20 บาท/ดอลลาร์สหรัฐ **ตัดขาดทุนเมื่อทำระดับแข็งค่าพัน 33.90 บาท/ดอลลาร์สหรัฐ**



แนวรับ		แนวต้าน	
33.90**	33.80	34.10*	34.15

Market Summary & Theoretical Price

SET50 Index Futures

Series	Settle	Change	Vol. Contracts	Change	OI	Change	Days to Delivery	Theoretical			Div. Yield	Fund Rate	Basis	Premium Discount
								Theoretical	Lower	Upper				
S50M17	992.06	0.00	51694	-7760	286522	2489	8	994.67	994.51	995.87	0.79%	0.015	-2.46	-2.61
S50N17	996.1	-0.70	0	-13	57	0	37	995.57	994.81	1001.11	0.46%	0.015	1.58	0.53
S50Q17	994.8	-0.70	0	0	0	0	70	995.80	994.37	1006.29	0.83%	0.015	0.28	-1.00
S50U17	990.7	-0.60	11282	24	45146	5074	100	994.49	992.45	1009.48	1.51%	0.015	-3.82	-3.79
S50Z17	988.8	-0.30	550	-208	4691	94	190	993.74	989.86	1022.22	1.65%	0.015	-5.72	-4.94
S50H18	984.9	-0.40	150	-196	1780	-12	282	983.30	977.54	1025.56	2.96%	0.015	-9.62	1.60

Gold Futures

Series	Settle	Change	Vol. Contracts	Change	OI	Change	Days to Delivery	Theoretical			Premium / Discount	Risk Free Rate
								Theoretical	Lower	Upper		
GFM17	20,160	-50	266	102	1,596	-14	8	20,148	20,145	20,173	11.73	1.50%
GFQ17	20,220	-50	98	13	932	54	70	20,200	20,171	20,412	20.41	1.50%
GFV17	20,280	-50	2	-5	320	-2	131	20,250	20,196	20,648	29.92	1.50%

USD Futures

Series	Settle	Change	Days to Delivery	Theoretical	Basis
USDM17	33.97	0.08	8	34.05	-0.06
USDN17	33.99	0.03	37	34.13	-0.04
USDQ17	33.97	0.03	70	34.22	-0.06
USDU17	34.03	0.11	99	34.30	0.00

DISCLAIMER: รายงานฉบับนี้จัดทำโดยบริษัทหลักทรัพย์ ฟินันเซีย ไซรัส จำกัด (มหาชน) "บริษัท" ข้อมูลที่ปรากฏในรายงานฉบับนี้ถูกจัดทำขึ้นบนพื้นฐานของแหล่งข้อมูลที่เชื่อหรือควรเชื่อว่ามีที่น่าเชื่อถือ และหรือมีความถูกต้อง / อย่างไรก็ตามบริษัทไม่รับรองความถูกต้องครบถ้วนของข้อมูลดังกล่าว ข้อมูลและความเห็นที่ปรากฏอยู่ในรายงานฉบับนี้อาจมีการเปลี่ยนแปลง แก้ไข หรือเพิ่มเติมได้ตลอดเวลาโดยไม่ต้องแจ้งให้ทราบล่วงหน้า บริษัทไม่มีความประสงค์ที่จะชักจูงหรือชี้ชวนให้ผู้ลงทุน ลงทุนซื้อหรือขายหลักทรัพย์ตามที่ปรากฏในรายงานฉบับนี้ รวมทั้งบริษัทไม่ได้รับประกันผลตอบแทนหรือราคาของหลักทรัพย์ตามข้อมูลที่ปรากฏแต่อย่างใด บริษัทจึงไม่รับผิดชอบต่อความเสียหายใดๆ ที่เกิดขึ้นจากการนำข้อมูลหรือความเห็นในรายงานฉบับนี้ไปใช้ไม่ว่ากรณีใดก็ตาม ผู้ลงทุนควรศึกษาข้อมูลและใช้ดุลยพินิจอย่างรอบคอบในการตัดสินใจลงทุน

บริษัทขอสงวนลิขสิทธิ์ในข้อมูลและความเห็นที่ปรากฏอยู่ในรายงานฉบับนี้ ห้ามมิให้ผู้ใดนำข้อมูลและความเห็นในรายงานฉบับนี้ไปใช้ประโยชน์ คัดลอก ตัดแปลง ทำซ้ำ นำออกแสดงหรือเผยแพร่ต่อสาธารณชนไม่ว่าทั้งหมดหรือบางส่วนโดยไม่ได้รับอนุญาตเป็นลายลักษณ์อักษรจากบริษัทล่วงหน้า การลงทุนในหลักทรัพย์มีความเสี่ยง ผู้ลงทุนควรศึกษาข้อมูลและพิจารณาอย่างรอบคอบก่อนการตัดสินใจลงทุน

บริษัทหลักทรัพย์ ฟินันเซีย ไซรัส จำกัด) อาจเป็นผู้ดูแลสภาพคล่อง (มหาชน)Market Maker) และผู้ออกใบสำคัญแสดงสิทธิอนุพันธ์ (Derivative Warrants) บนหลักทรัพย์ที่ปรากฏอยู่ในรายงานฉบับนี้ โดยบริษัทฯ อาจจัดทำบัตรเครดิตหรือของหลักทรัพย์อ้างอิงดังกล่าวนี้ ดังนั้น นักลงทุนควรศึกษารายละเอียดในหนังสือชี้ชวนของใบสำคัญแสดงสิทธิอนุพันธ์ดังกล่าวก่อนตัดสินใจลงทุน